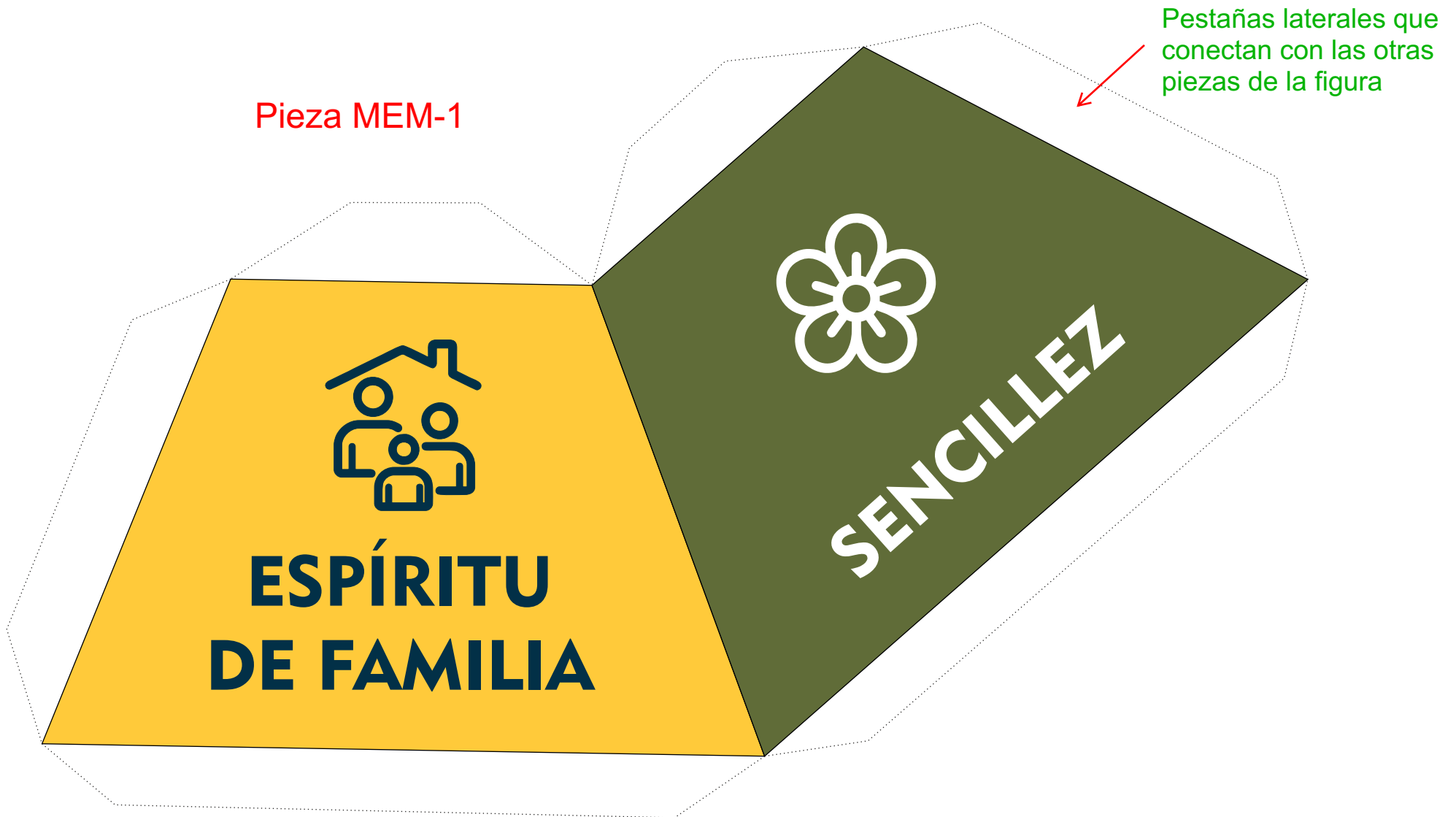


# FAROS DE LUZ Y ESPERANZA

1. Imprimir en hoja tipo cartulina opalina gruesa, entre 190 o 220 gramos.
2. Recortar los contornos con tijera o cutter,
3. Marcar con cutter y regla, suavemente, las aristas que serán pliegues, para facilitar el doblado.
4. Pegar primero las piezas que forman una sola figura, y que están, en partes, en varias hojas.
5. Utilizar pegamento blanco o en barra.
6. Ser cuidadosos al pegar las bases de las figuras, para que mantengan la forma.



Pieza MEM-2

Los 5  
Principios  
de la  
Pedagogía  
Marista



AL ESTILO  
DE MARÍA



AMOR AL  
TRABAJO



PRESENCIA

Pieza MEM-3

**MISIÓN**  
**EDUCATIVA MARISTA**

**Dar a conocer**  
**a JESUCRISTO**  
**y hacerlo amar.**



**Evangelizar**  
**Educando**

*Tapa inferior de  
Pedagogía Marista*

**Corporal**



**Cognitiva**



**Socio-Afectiva**



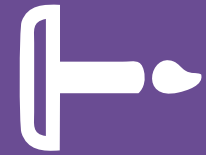
**Ético-Política**



**Filosófica**



**Espiritual**



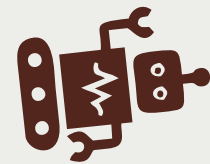
**Estética**



**Ecológica**



**Tecnológica**



## Pieza Matriz de Desarrollo-1

La  
**MATRIZ DE  
DESARROLLO**  
y sus 7  
Componentes.



**Cultura  
de Paz**



**Persona  
al Centro**



**Sentido  
de Vida**



**Ecología  
Integral**

Pieza Matriz de Desarrollo-2



Pieza Competencia Espiritual-1



Pieza ModEM-3



Tapa superior del ModEM



Pieza Competencia Espiritual-2



Pieza ModEM-4

Tapa inferior del ModEM



Piezas que forman el cono superior o techo del faro.



**PERSONAS PLENAS  
QUE VAN CONSTRUYENDO SU  
PROYECTO VITAL DE ARMONIZAR  
FE, CULTURA Y VIDA**

**Buenos Cristianos y  
Buenos Ciudadanos**

**FAROS DE ESPERANZA PARA ESTE MUNDO TURBULENTO**

